



Comment monter les barres porte-tout?



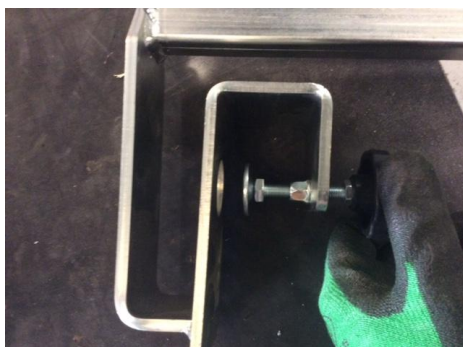
Ce manuel explique de manière simple et à l'aide d'images, comment fixer votre Kit de barres porte-tout.

Votre kit comprend :

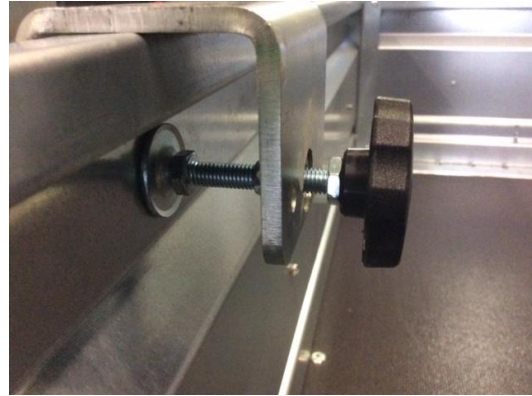
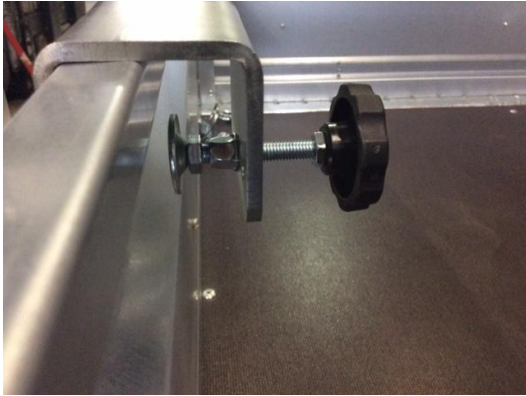
- 2 barres portes tout extensibles.



- 1) Commencer par dévisser les tiges filetées à chaque extrémité des barres porte tout



- 2) Vous pouvez ensuite encastrer les 2 barres porte tout sur les ridelles latérales de la remorque puis visser les tiges filetées de chaque côtés .



La procédure est terminée, pour toutes questions contacter nous au 07 81 48 48 81