



Comment monter son jeu de rehausses ridelles ?



Cette notice explique de manière simple et à l'aide d'images, comment fixer votre jeu de rehausses ridelles.

Votre Kit comprend, 2 grandes rehausses ridelles, les latérales et 2 plus petites pour l'avant et l'arrière.



Commencez par les rehausses ridelles latérales. Gauches ou droites, elles n'ont pas de sens.

Inclinez votre rehausses ridelles comme sur la photo de gauche, vers l'extérieur.

Ensuite, remontez-la vers l'intérieur pour arriver comme sur la photo de droite.



Vous remarquerez peut-être un légers décalage entre la ridelle et la rehausse. C'est normal, dans ce cas la, nous vous conseillons de prendre une planchette de bois tendre ainsi qu'un marteau afin d'ajuster la réhausse. Placer la planchette côté intérieur et tapoter par petit coup la rehausse avec votre marteau pour qu'elle s'emboîte entièrement.

Vous répétez l'opération pour l'autre rehausse ridelle latérales.

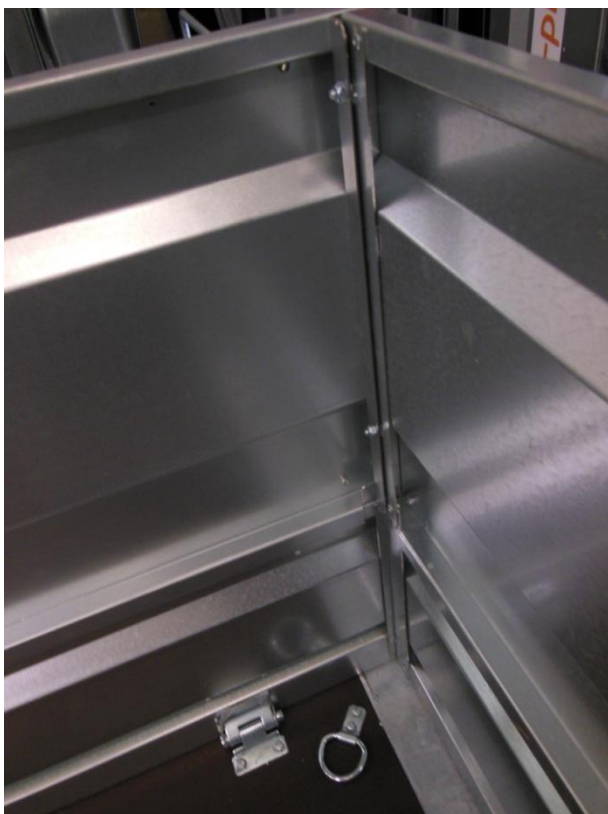
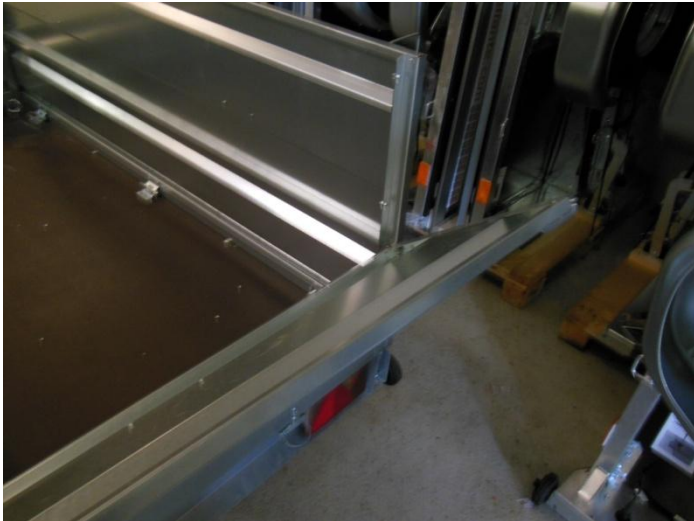
Vous devez arriver à ce résultat :

A présent, il faut monter les rehausses ridelles avant et arrière.



Positionner la rehausse ridelle arrière comme sur la photo de gauche.

Ci-dessous un aperçu du coin de droite.

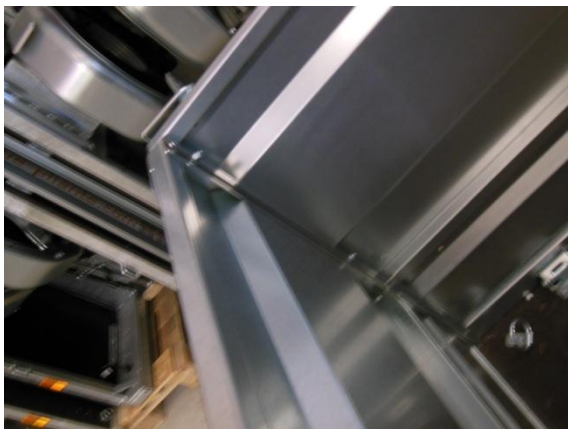


Une fois la ridelle arrière remontée vers l'intérieur les vis servant de cale doivent passées dans les trous des rehausses ridelles latérales.

Pour finir avec cette rehausse ridelle arrière refermer les grenouillères.



Procéder de la même manière pour la rehausse ridelle avant.



Le montage de votre jeu de rehausses ridelles est terminé.
Pour toutes questions contacter nous au 07 81 48 48 81.