



## Comment monter son Kit butée porte moto ?



Cette notice explique de manière simple et à l'aide d'images comment fixer le Kit butée porte moto sur la remorque pliante.

### Matériel nécessaire :

- Une perceuse
- 1 foret métal diamètre 4
- 1 foret bois diamètre 10
- 1 foret bois diamètre 12
- Une clé Allen (6 pans) de 6



**1<sup>ère</sup> étape :** Pliez à moitié votre remorque à l'aide de votre manivelle comme sur la photo.

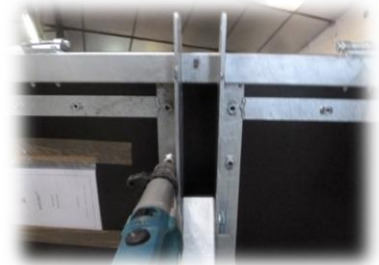


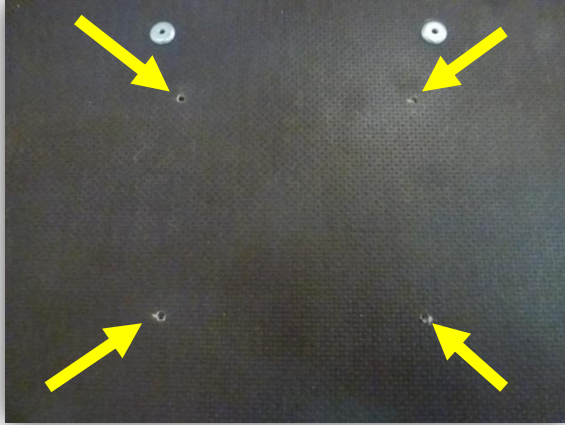
**2<sup>ème</sup> étape :** Equipez votre perceuse d'un foret métal diamètre 4.

Repérez les 4 trous sur la remorque permettant de fixer votre butée porte moto.

Bien positionner votre perceuse au centre du trou, appuyez doucement lors des premiers tours qu'elle effectue. Forcez progressivement sur la perceuse tous en restant bien droit et au centre du trou.

Répétez l'action sur les 3 autres trous.





Passer de l'autre côté de la remorque et identifier les 4 trous percés.



### 3ème étape :

Avant de commencer à élargir les trous, insérer les 4 vis du côté du châssis. Elles serviront de butée naturelle lors du perçage de l'autre côté (étape 4). Ceci afin d'éviter toute détérioration du filetage.

**4<sup>ème</sup> étape :** Changez de foret, équipez votre perceuse d'un foret bois diamètre 10. Ceci afin d'élargir et d'ajuster les trous de repérage percés à l'étape 2.

Toujours en positionnant votre perceuse de manière droite et au centre du trou, percer doucement le plancher de la remorque ; s'arrêter dès que vous touchez les vis insérées à l'étape 3 (celles-ci permettant de protéger le pas de vis).

Remarque : si le 1<sup>er</sup> trou précédemment percé est légèrement décentré, c'est à ce moment là que vous pourrez recentrer le trou en décalant votre foret juste avant de l'élargir le.

Répéter l'action sur les 3 autres trous.



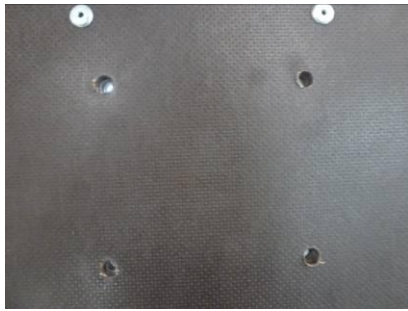
**5<sup>ème</sup> étape :** Changez de foret, équipez votre perceuse du foret bois diamètre 12.

Vous allez élargir les trous précédant et ainsi percer vos trous finaux.

Toujours en positionnant votre perceuse de manière droite et au centre du trou, percer doucement le plancher de la remorque afin, là encore, de s'arrêter au moment où votre foret touchera la vis insérée préalablement. Au cours de cette étape, vous visserez manuellement les vis insérées à l'étape 3 pour ajuster vos trous et ainsi obtenir des trous réguliers sans bavures.

Le but étant d'élargir progressivement vos trous en faisant, à chaque fois, attention à ne pas abîmer le filetage du châssis. Répéter l'action sur les 3 autres trous.

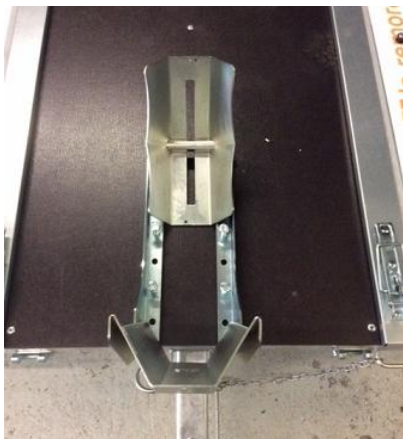
**6<sup>ème</sup> étape** : Lorsque vos trous sont percés, dépliez votre remorque afin de fixer votre bloque roue.



**7<sup>ème</sup> étape** : assembler votre bloque roue plus précisément la partie butée du bloque roue en choisissant l'écart adéquat pour la roue avant de votre moto.



**8<sup>ème</sup> étape** : Placer la butée porte moto en face des 4 trous. Vous disposez de plusieurs positions pour fixer le bloque roue en fonction de la taille de votre moto et notamment de son empattement.



**9<sup>ème</sup> étape** : Dans un 1<sup>er</sup> temps, vissez à la main les 4 vis à tête plate (fournit dans le kit) pour ajuster correctement le positionnement du bloque roue. Terminer en serrant les vis à l'aide d'une clé Allen (6 pans) de 6, pour que votre bloque roue soit bien fixé au plancher de la remorque. L'installation de votre bloque roue moto est terminée.

Rq : Si vous retirez votre bloque roue pour une autre utilisation de la remorque, pensez à revisser entièrement les vis à tête plate dans les trous percés. Ceci afin d'éviter les infiltrations d'eau dans le plancher à terme.

*Pour toutes questions, contacter nous au 09 80 55 24 77 ou au 07 81 48 48 81.*