



Comment monter le Kit de bras élargisseur ?

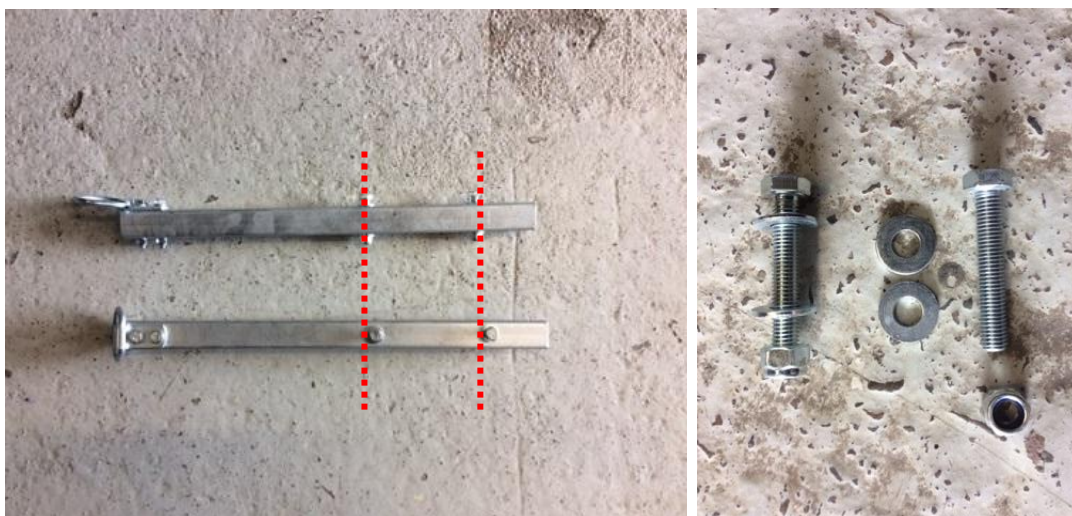


Cette notice explique de manière simple à l'aide d'images, comment installer le kit de bras élargisseur pour sangle. Vous aurez besoin de deux clés de 11.

Le Kit comprend :

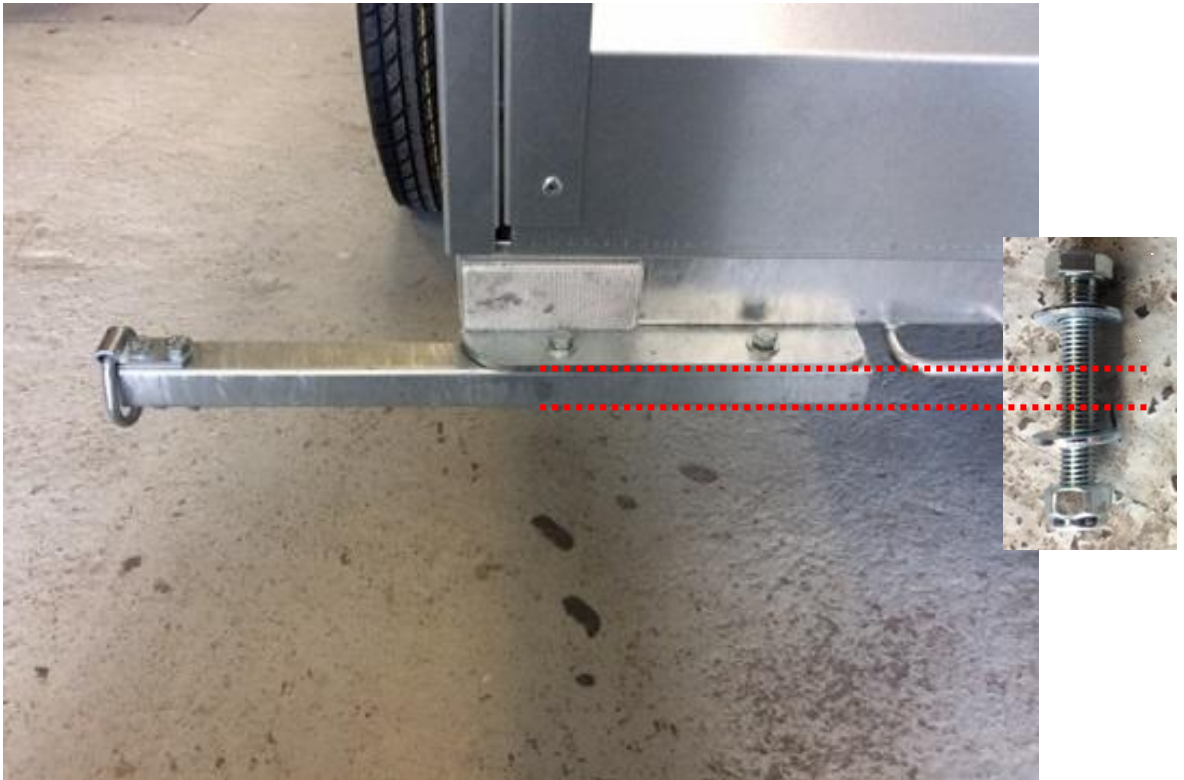
- 2 barres d'acier avec anneau d'accroche
- La visserie

1) Commencer par dévisser les 2 jeux de vis de chaque bras élargisseur.



2) Le bras élargisseur se fixe sur l'avant gauche ou droit de la remorque, en dessous du catadioptre blanc, au niveau de la platine d'acier épaisse. Positionner l'un des bras

élargisseur par le bas de cette platine puis fixer le avec les vis en prenant soin de mettre une rondelle coté tête puis une rondelle côté écrou.



3) Resserrer la boulonnerie avec 2 clés de 11 et procéder de la même manière pour l'autre bras.



La procédure est terminée, pour toutes questions contacter nous au 07 81 48 48 81