



## Comment monter le support de roue de secours ?

Cette notice explique comment installer le support de roue de secours sur la remorque pliante.

### Matériel nécessaire :

- Deux clefs de 10
- Une clef à pipe de 19

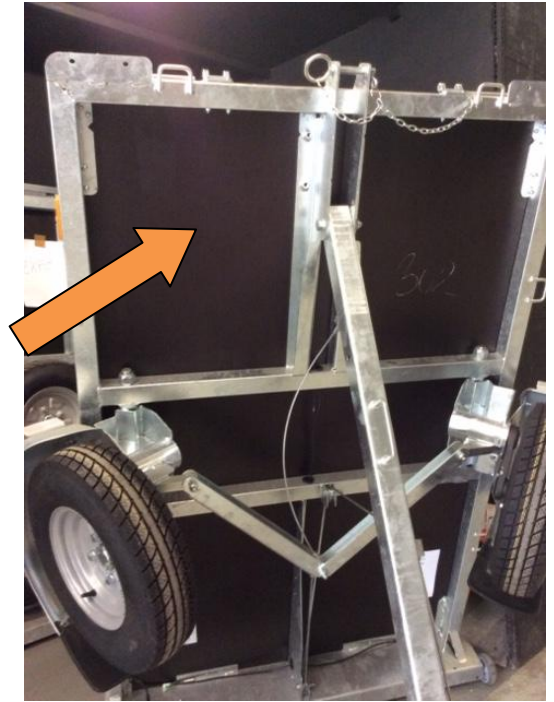
### Matériel fourni :

- 1x support de roue
- 2x écrous nylstop (19)

Voici l'emplacement de la roue de secours et de son support.

Avant de commencer, plier la remorque en position verticale.

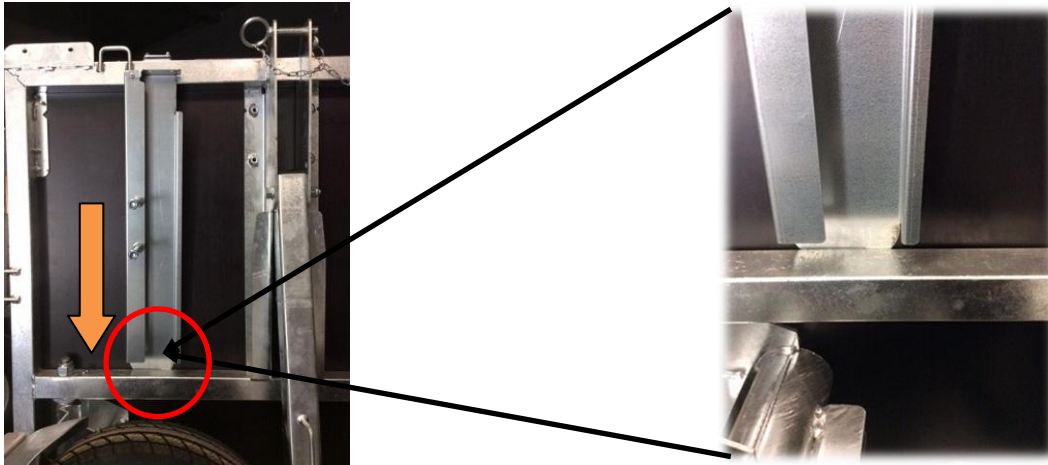
- 1) Commencer par dévisser les 2 vis de la charnière droite de la ridelle avant (en haut à gauche).



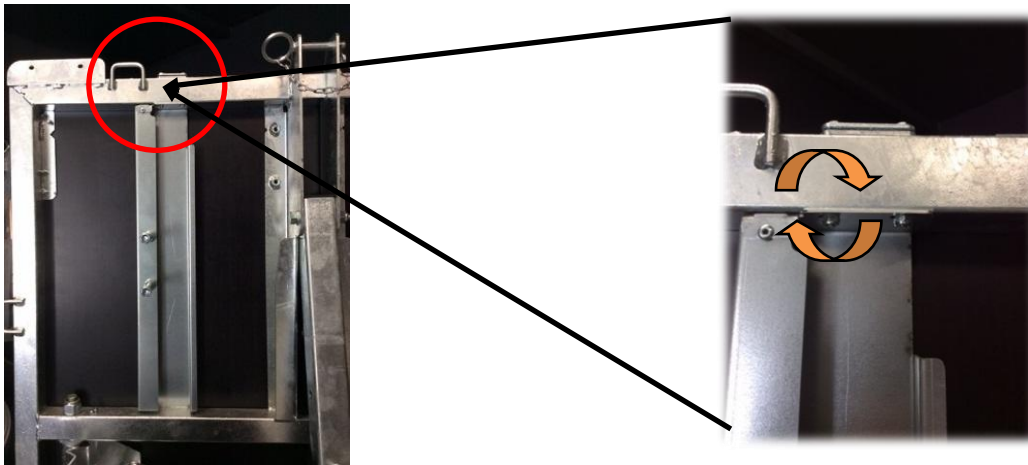
- 2) Remonter ensuite les vis afin de laisser le passage libre pour l'insertion du support de roue de secours.



- 3) Glisser la partie arrondie du support de roue de secours entre le plancher et la barre transversale du châssis.



- 4) Remettre ensuite les écrous puis visser les afin de fixer le support de roue de secours



- 5) Votre support de roue de secours est à présent fixé. Dévisser les écrous de 19, insérer la roue de secours puis revisser les écrous de 19.



*La procédure est terminée, pour toutes questions contacter nous au 07 81 48 48 81*